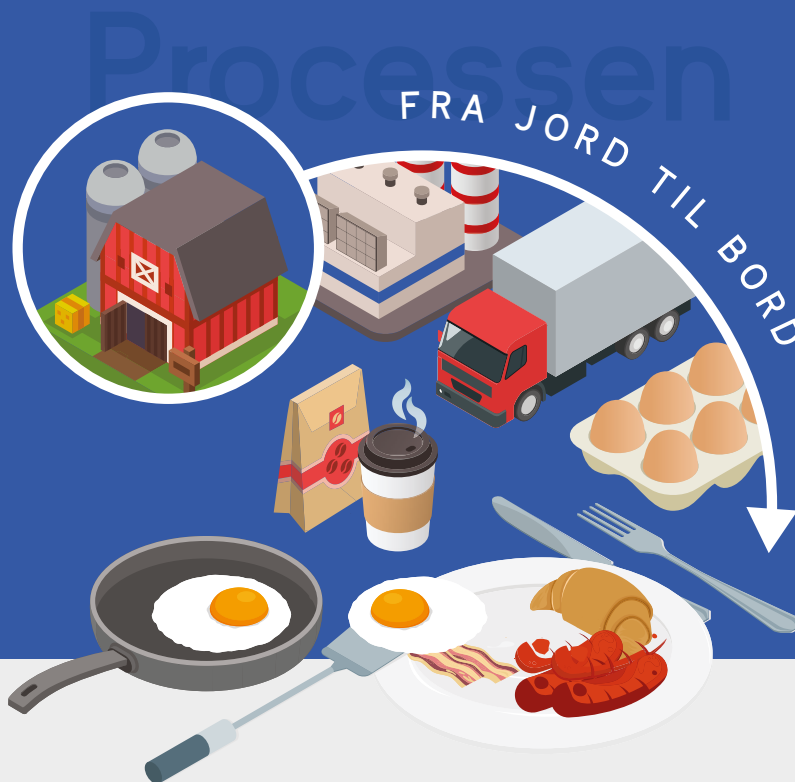


# Fakta om Fødevareemballage og Menneskers Sundhed



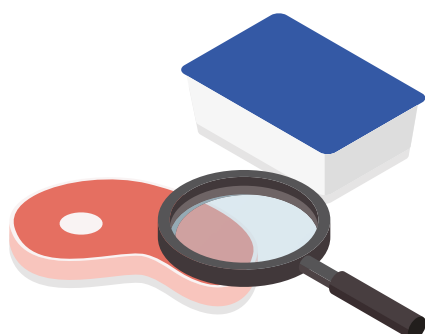
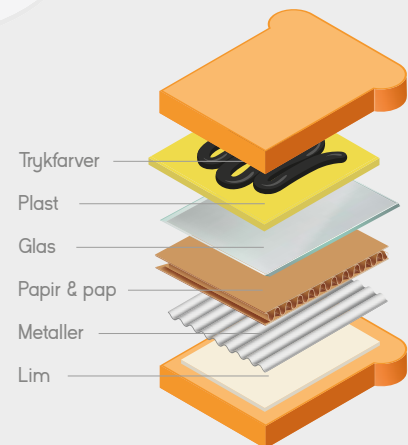
Fødevareemballage er essentiel til beskyttelse og håndtering af fødevarer fra jord til bord. Men emballage er også en kilde til forurening af fødevarer med kemikalier.



## Fakta HVAD ER I KONTAKT MED FØDEVARER?

Fødevareemballage består af mange forskellige materialer og kombinationer deraf, fx plast, papir og karton, metaller, glas, klæbemidler, belægninger, trykfarver.

Andre genstande end emballage er også i kontakt med fødevarer - kollektivt er de kendt som fødevarekontaktmaterialer.



## Fakta HVAD BLIVER EN DEL AF FØDEVARERNE?

Fødevareemballage kan afgive kemikalier til fødevarerne. Denne proces kaldes migration af kemikalier.

Afgivelse af kemikalier afhænger blandt andet af emballagemateriale, fødevarerstype, temperatur og opbevaringstid.

# Fakta

## BEKYMRINGER OG VIDENSHULLER

Forbrugere udsættes konstant for kombinationer af forskellige kemikalier, der migrerer fra fødevareremballage.

Nogle kemikalier, der almindeligvis findes i fødevareremballage, er blevet forbundet med visse sygdomme. Sundhetseffekten af mange kemikalier, der anvendes i fødevareremballage, er endnu ikke helt forstået eller slet ikke kendt.

Sådanne videnshuller forhindrer en detaljeret risikovurdering af fødevareremballage.



## FORBRUGERFORVENTNINGER OG LOVGIVNING

I mange lande kræves det ifølge loven, at emballage ikke må forringe fødevarens sikkerhed.

Lovgivningen giver dog ikke vejledning om, hvordan disse krav skal opfyldes.

## Hvad kan du gøre? DU KAN REDUCERE MIGRATION AF KEMIKALIER VED AT FORSTÅ PRINCIPPERNE BAG MIGRATION



Migration af kemikalier stiger ved højere temperaturer. Brug egnede beholdere når du opvarmer fødevarer, også i mikrobølgeovn.



Generelt stiger migrationsniveauet over tid. Begræns migration ved at forkorte opbevaringstiden af fødevarer.



Små fødevareremballager har en høj overflade-til-volumen ratio der muliggør højere migrationsniveauer. Undgå derfor små portionsstørrelser.



Mange kemikalier migrerer i større grad til fedtholdige og sure fødevarer end til vandige fødevarer.

For yderligere information om hvad du kan gøre: [www.foodpackagingforum.org/reducing-chemical-exposure](http://www.foodpackagingforum.org/reducing-chemical-exposure)

Food Packaging Forum sætter fokus på sikker fødevareremballage. Via formidling om sundhedsfarer af kemikalier, der potentielt stammer fra fødevareremballage, er vores mål at beskytte folkesundheden.

Vores hjemmeside indeholder de seneste nyheder, resuméartikler og baggrundsviden om alle spørgsmål vedrørende fødevareremballage og menneskers sundhed.



Bliv opdateret: [Foodpackagingforum.org](http://Foodpackagingforum.org)